

# Temperaturtest Isolierbox Typ 218



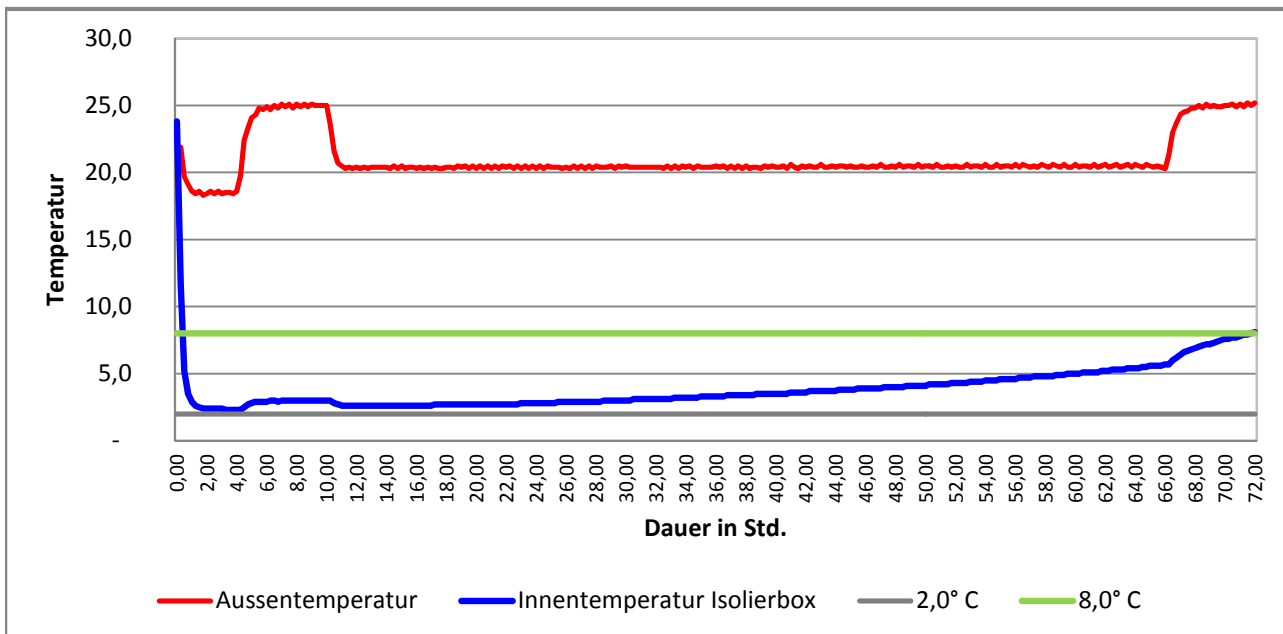
<b>Bezeichnung</b>	Isolierbox mit Deckel 30 l, "218"
<b>Packraum ca. in l</b>	30,0
<b>Wandstärke in mm</b>	40
<b>Abmessung Aussen (mm)</b>	580 x 380 x 285
<b>Abmessung Innen (mm)</b>	500 x 300 x 205
<b>Produktnummer</b>	517225



<b>Kühlmittel</b>	PolarPack-Gelkissen PP24
<b>Produktnummer</b>	154189
<b>Gewicht in g</b>	680
<b>Anzahl</b>	10
<b>Anmerkung</b>	Vorkonditionierung der Kühlkissen bei Raumtemperatur: 35 Minuten



Das nachstehende Diagramm zeigt einen Temperaturverlauf über 72 Stunden



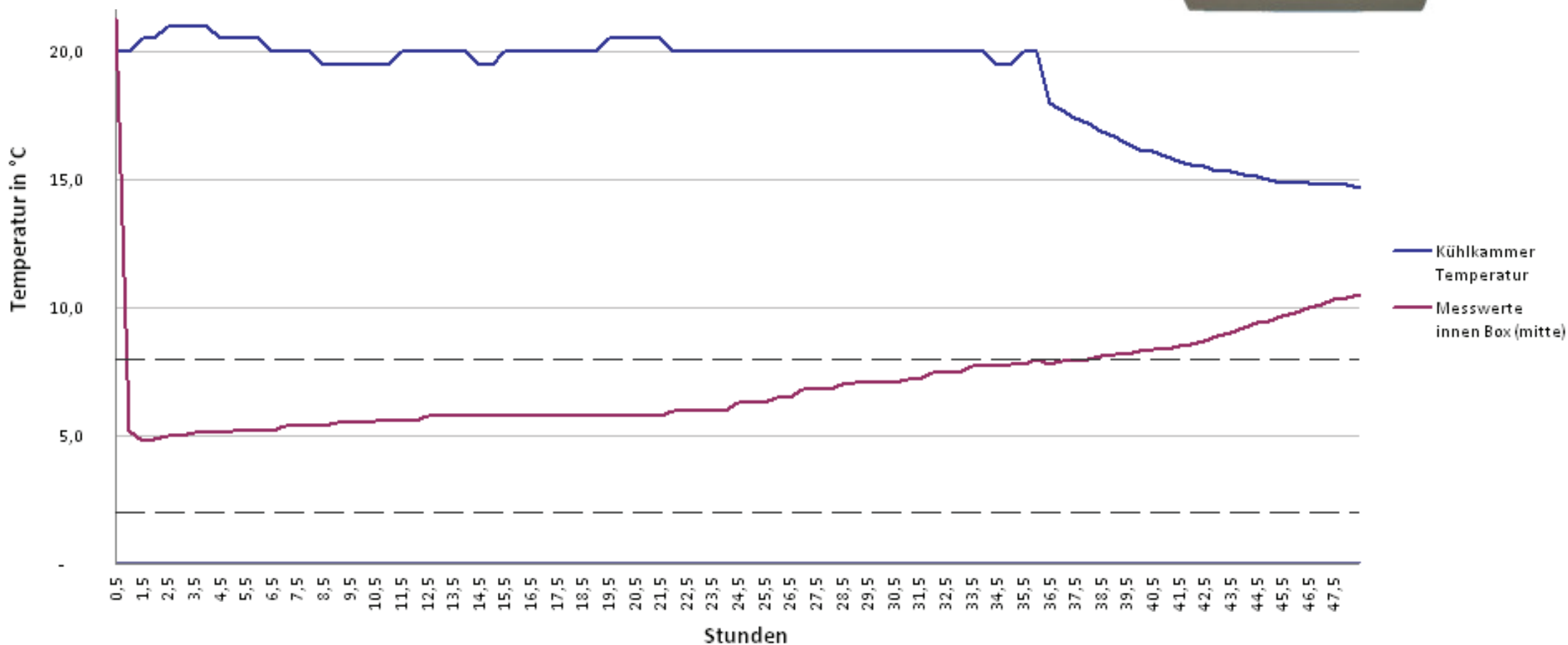
# Temperaturtest Box 218 aus Styropor mit Akkuablagefach

Umgebungstemperatur ca. 20 °C

- Versuchsanordnung:
- **Box 218 aus Styropor** mit Deckel (Art.Nr. 517225)
  - **Akkublagefach** (Art.Nr. 517227) bestückt mit **14 Kühlakkus** à 300g, vorgekühlt auf -21 °C (Art.Nr. 144716)
  - 1 x **Musterschachtel** mit Temperaturfühler



Temperatur in der Box: ▪ **2-8 °C: ab 0,5 Stunden bis 35,5 Stunden**



# Temperaturtest Box 218 aus Styropor mit Trockeneisablagefach

Umgebungstemperatur ca. 20°C (obere Kurve, B)

- Versuchsanordnung:
- **Box 218 aus Styropor** mit Deckel (Art.Nr. 517225)
  - **Trockeneisablagefach** (Art.Nr. 517228) bestückt mit **4 kg Trockeneis**
  - 1 x **Musterschachtel** mit Temperaturfühler



Temperatur in der Box: **2-8°C: ab 19:35 Uhr bis 12:35 des übernächsten Tages, d.h. insg. 41 h**  
 Kurven A, C und D sind an verschiedenen Stellen in der Box angebracht und zeigen die Temperatur in der Box während des Tests

